

move faster and be stronger
schneller und stärker sein

dkBOOSTER



dkBOOSTER - PB

dkBOOSTER series generated on fluid in chamber is directly proportional to ratio between areas of piston and piston rod. In these types of dkBOOSTERS the required oil volume is included in the system.

dkBOOSTER is used with dkPOWER CYLINDERS and/or dkHYDRAULIC CYLINDERS for economic and compact solutions.

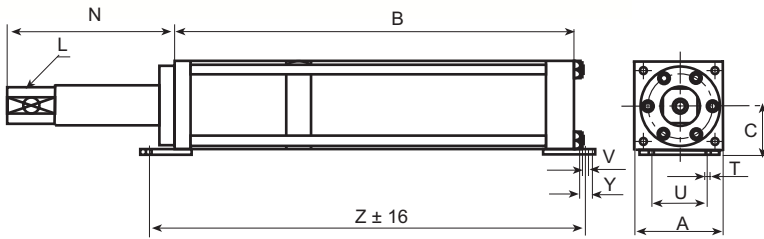
For choosing right dkBOOSTER system is depend on the total cylinders volumetric displacement and pressure calculation.

dkBOOSTER uygulamalarında basınçlı akışkanın elde edilmesi piston çapı ile piston mili çapı arasındaki orandan kaynaklanır. Bu tür dkBOOSTER'lerde, ihtiyaç duyulan yağ busterin içinde olmaktadır.

dkBOOSTER dkPOWER CYLINDER'leri veya dkHYDRAULIC CYLINDERLER'leri ekonomik ve kompakt çözümler için kullanılır.

Doğru dkBOOSTER sistemini seçmek için toplam silindirin yer değiştirme hacminin ve basınçların hesaplanması gerekmektedir.

Lütfen detaylı bilgi için firmamızla irtibata geçiniz.



Sample order / Sipariş örneği

PB-100 300 45

- volume for power stroke
İş stroğu için gerekli olan hacim
- volume for total stroke
Toplam stroğu için gerekli olan hacim.
- typ
tip

dkBOOSTER converts air pressure to hydraulic pressure for high pressure hydraulic cylinder actuation.

dkBOOSTER hava basıncını hidrolik basınca çevirerek hidrolik silindirin yüksek basınçla hareket etmesini sağlar.

Table general dimensions
Genel Ölçüler

Measurements in mm / Ölçüler mm.dir

Type Tip	pneumatic pressure pnömatik basınç kg/cm ²	pressure basınç kg/cm ²	volumetric displacement for fast approach Hızlı stroğu için hacim cm ³	volum for power stroke Güç stroğu hacmi cm ³	A	B	C	L	N	T	U	V	Y	Z
PB10-305-25	5.50	382	305	25	110	497	65	4XG3/8"	208	9	60	8	20	565
PB10-300-45	6.00	234	300	45	110	497	65	4XG3/8"	208	9	60	8	20	565
PB20-500-50	6.00	366	500	50	135	533	77	4XG1/2"	242	9	6	8	20	601
PB20-500-78	6.00	234	500	78	135	533	77	4XG1/2"	242	9	0	8	20	601
PB30-1200-100	6.00	384	1200	100	170	672	95	4XG3/4"	309	9		8	20	746
PB30-1194-157	6.00	246	1194	157	170	672	95	4XG3/4"	309	9	60	8	20	746
PB40-4000-200	5.50	382	4000	200	270	717	145	4XG1"	296	11		8	25	817
PB40-3950-391	6.00	234	3950	391	270	717	145	4XG1"	296	11	60	8	25	817
PB50-5600-400	5.50	382	5600	400	325	796	172	4XG1"	373	11		8	25	896
PB50-5540-710	6.00	234	5540	710	325	796	172	4XG1"	373	11	60	8	25	896

The power is stated ± 5% Güç değişimi ± 5%



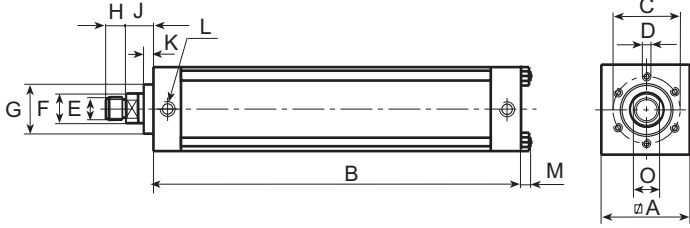
dkHYDRAULIC CYLINDER - HS

dkHYDRAULIC CYLINDERS are suitable for shorter strokes than dkPNEUMATIC CYLINDERS.

At the same time, they are used with dkBOOSTER systems and dkHYDRAULIC CYLINDERS have absolute separation of air and oil. Their back movement is done by pressure air. Simple and cheap solution. Please, contact with our company for getting detail information.

dkHYDRAULIC silindirleri, dkPNEUMATIC silindirine göre daha kısa stroklu uygulamalarda kullanılır.

Aynı zamanda dkBOOSTER sistemleri ile beraber kullanılırlar ve dkHYDRAULIC silindirler ile mutlak bir hava ile yağ ayrımı söz konusudur. Geri dönüş hareketi basınçlı hava ile sağlanır. Basit ve ucuz bir çözümdür. Lütfen detaylı bilgi için firmamızla irtibata geçiniz.



Sample order / Sipariş Örneği

HS01 - 100

Total stroke
Toplam strok

type
tip



Table general dimensions
Genel Ölçüler

Measurements in mm / Ölçüler mm.dir

Type	Total Stroke	Hydraulic Pressure	Pneumatic Pressure	max. Force	Retracting Force														
Tip	Toplam Strok mm	Hidrolik Basınç kg/cm ²	Pnömatik Basınç kg/cm ²	max. Güç daN	Geri Dönüş Gücü (daN)	A	B	C	D	E	F	G	H	J	K	L	M	O	S
HS01	50	250	6	3140	55	60	164	40	6XM 6X12	M12X1.5	18	32	12	24	10	G1/8"	14	G3/8"	
HS01	100	250	6	3140	55	60	214	40	6XM 6X12	M12X1.5	18	32	12	24	10	G1/8"	14	G3/8"	
HS01	150	250	6	3140	55	60	264	40	6XM 6X12	M12X1.5	18	32	12	24	10	G1/8"	14	G3/8"	
HS01	200	250	6	3140	55	60	314	40	6XM 6X12	M12X1.5	18	32	12	24	10	G1/8"	14	G3/8"	
HS02	50	250	6	4910	84	70	164	54	6XM 8X12	M16X1.5	22	40	15	26	10	G1/4"	17	G1/2"	
HS02	100	250	6	4910	84	70	214	54	6XM 8X12	M16X1.5	22	40	15	26	10	G1/4"	17	G1/2"	
HS02	150	250	6	4910	84	70	264	54	6XM 8X12	M16X1.5	22	40	15	26	10	G1/4"	17	G1/2"	
HS02	200	250	6	4910	84	70	314	54	6XM 8X12	M16X1.5	22	40	15	26	10	G1/4"	17	G1/2"	
HS03	50	250	6	7750	136	85	170	64	6XM 8X15	M22X2	28	50	20	28.5	10	G3/8"	24	G1/2"	
HS03	100	250	6	7750	136	85	220	64	6XM 8X15	M22X2	28	50	20	28.5	10	G3/8"	24	G1/2"	
HS03	150	250	6	7750	136	85	270	64	6XM 8X15	M22X2	28	50	20	28.5	10	G3/8"	24	G1/2"	
HS03	200	250	6	7750	136	85	320	64	6XM 8X15	M22X2	28	50	20	28.5	10	G3/8"	24	G1/2"	
HS03	300	250	6	7750	136	85	420	64	6XM 8X15	M22X2	28	50	20	28.5	10	G3/8"	24	G1/2"	
HS03	400	250	6	7750	136	85	520	64	6XM 8X15	M22X2	28	50	20	28.5	10	G3/8"	24	G1/2"	
HS04	50	250	6	11000	184	110	198	88	6XM 10X16	M22X2	36	70	25	35	10	G3/8"	13	24	G3/4"
HS04	100	250	6	11000	184	110	248	88	6XM 10X16	M22X2	36	70	25	35	10	G3/8"	13	24	G3/4"
HS04	150	250	6	11000	184	110	298	88	6XM 10X16	M22X2	36	70	25	35	10	G3/8"	13	24	G3/4"
HS04	200	250	6	11000	184	110	348	88	6XM 10X16	M22X2	36	70	25	35	10	G3/8"	13	24	G3/4"
HS04	300	250	6	11000	184	110	448	88	6XM 10X16	M22X2	36	70	25	35	10	G3/8"	13	24	G3/4"
HS04	400	250	6	11000	184	110	548	88	6XM 10X16	M22X2	36	70	25	35	10	G3/8"	13	24	G3/4"
HS05	50	250	6	19350	336	135	212	100	6XM 16X25	M30X2	45	75	25	36	15	G1/2"	21	36	G3/4"
HS05	100	250	6	19350	336	135	262	100	6XM 16X25	M30X2	45	75	25	36	15	G1/2"	21	36	G3/4"
HS05	150	250	6	19350	336	135	312	100	6XM 16X25	M30X2	45	75	25	36	15	G1/2"	21	36	G3/4"
HS05	200	250	6	19350	33	135	362	100	6XM 16X25	M30X2	45	75	25	36	15	G1/2"	21	36	G3/4"
HS05	300	250	6	19350	63	135	462	100	6XM 16X25	M30X2	45	75	25	36	15	G1/2"	21	36	G3/4"
HS05	400	250	6	19350	36	135	562	100	6XM 16X25	M30X2	45	75	25	36	15	G1/2"	21	36	G3/4"
HS06	50	250	6	30000	336	160	234	132	6XM 20X30	M39X2	56	100	35	47	15	G3/4"	23	50	G1"
HS06	100	250	6	30000	525	160	284	132	6XM 20X30	M39X2	56	100	35	47	15	G3/4"	23	50	G1"
HS06	150	250	6	30000	525	160	334	132	6XM 20X30	M39X2	56	100	35	47	15	G3/4"	23	50	G1"
HS06	200	250	6	30000	525	160	384	132	6XM 20X30	M39X2	56	100	3	47	15	G3/4"	23	50	G1"
HS06	300	250	6	30000	525	160	484	132	6XM 20X30	M39X2	56	100	5	47	15	G3/4"	23	50	G1"
HS06	400	250	6	30000	525	160	584	132	6XM 20X30	M39X2	56	100	35	47	15	G3/4"	23	50	G1"

The power is stated $\pm 5\%$

Güç değişimi $\pm 5\%$



dkPOWER CYLINDER - PS

This products are used for long power stroke and limited installation space.You can use several dkPNEUMATIC CYLINDERS with one booster main part and operation will occur absolute separation of air and oil.

Fast approach and return stroke obtained by applying compressed air to the working part.You can use 10 bar air pressure for in/out connections at dkPOWER CYLINDERS. When you are choising the dkPOWER CYLINDER you should attention to total power and stroke. Please,contact with our company for getting detail information.

Bu ürünler uzun stroklu ve montaj alanı sınırlı olan uygulamalarda kullanılır.Aynı anda bir ana basınç yükseltici ile çok sayıda dkPNEUMATIC silindirleri kullanmak mümkündür ve operasyon esnasında mutlak bir hava ile yağ ayrılması söz konusudur.

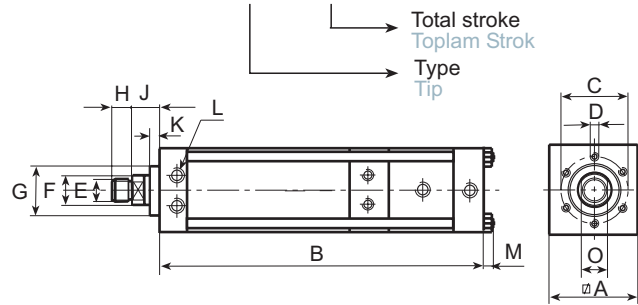
Hızlı ilerleme ve geri dönüş stroğu dkPOWER silindire basınçlı hava gönderilmesi ile sağlanır. dkPOWER silindirlerinin giriş/çıkışında 10 bar'lık bağlantı elemanları kullanabilirsiniz.dkPOWER silindirlerini seçerken toplam iş stroğuna dikkat edilmelidir.

Lütfen detaylı bilgi için firmamızla irtibata geçiniz



Sample order / Sipariş Örneği

PS01 - 100



Measurements in mm / Ölçüler mm.dir

Table general dimensions
Genel Ölçüler

Type	Total Stroke	max.force	fast approach force	retracting force	A	B	C	D	E	F	G	H	J	K	L	M	O
Tip	Toplam Strok mm	max.Güç (daN)	Hızlı Strok Gücü (daN)	Geri Dönüş Gücü (daN)													
PS01	50	700	95	100	50	213	40	6XM 6X12	M12X1.5	16	30	12	24	10	G1/8"		14
PS01	100	700	95	100	50	313	40	6XM 6X12	M12X1.5	16	30	12	24	10	G1/8"		14
PS02	50	1210	144	166	60	230	40	6XM 6X12	M12X1.5	16	30	12	24	10	G1/8"		14
PS02	100	1210	144	166	60	330	40	6XM 6X12	M12X1.5	16	30	12	24	10	G1/8"		14
PS02	150	1210	144	166	60	430	40	6XM 6X12	M12X1.5	16	30	12	24	10	G1/8"		14
PS03	50	2100	250	265	70	231	54	6XM 8X12	M16X1.5	20	40	15	26	10	G1/4"		17
PS03	100	2100	250	265	70	331	54	6XM 8X12	M16X1.5	20	40	15	26	10	G1/4"		17
PS03	150	2100	250	265	70	431	54	6XM 8X12	M16X1.5	20	40	15	26	10	G1/4"		17
PS03	200	2100	250	265	70	531	54	6XM 8X12	M16X1.5	20	40	15	26	10	G1/4"		17
PS03	250	2100	250	265	70	631	54	6XM 8X12	M16X1.5	20	40	15	26	10	G1/4"		17
PS04	50	4100	320	340	85	241	64	6XM 8X15	M22X2	30	50	20	28.5	10	G3/8"		24
PS04	100	4100	320	340	85	341	64	6XM 8X15	M22X2	30	50	20	28.5	10	G3/8"		24
PS04	150	4100	320	340	85	441	64	6XM 8X15	M22X2	30	50	20	28.5	10	G3/8"		24
PS04	200	4100	320	340	85	541	64	6XM 8X15	M22X2	30	50	20	28.5	10	G3/8"		24
PS04	250	4100	320	340	85	641	64	6XM 8X15	M22X2	30	50	20	28.5	10	G3/8"		24
PS05	50	7840	560	595	110	276	88	6XM 10X16	M30X2	45	70	25	35	10	G1/2"		36
PS05	100	7840	560	595	110	376	88	6XM 10X16	M30X2	45	70	25	35	10	G1/2"		36
PS05	150	7840	560	595	110	476	88	6XM 10X16	M30X2	45	70	25	35	10	G1/2"		36
PS05	200	7840	560	595	110	576	88	6XM 10X16	M30X2	45	70	25	35	10	G1/2"		36
PS05	250	7840	560	595	110	676	88	6XM 10X16	M30X2	45	70	25	35	10	G1/2"		36
PS06	50	15000	800	975	135	293	100	6XM 16X25	M30X2	50	75	25	36	15	G1/2"	17	41
PS06	100	15000	800	975	135	393	100	6XM 16X25	M30X2	50	75	25	36	15	G1/2"	17	41
PS06	150	15000	800	975	135	493	100	6XM 16X25	M30X2	50	75	25	36	15	G1/2"	17	41
PS06	200	15000	800	975	135	593	100	6XM 16X25	M30X2	50	75	25	36	15	G1/2"	17	41
PS06	250	15000	800	975	135	693	100	6XM 16X25	M30X2	50	75	25	36	15	G1/2"	17	41

The power is stated $\pm 5\%$ Güç değişimi $\pm 5\%$



dkPOWER CYLINDER - PS

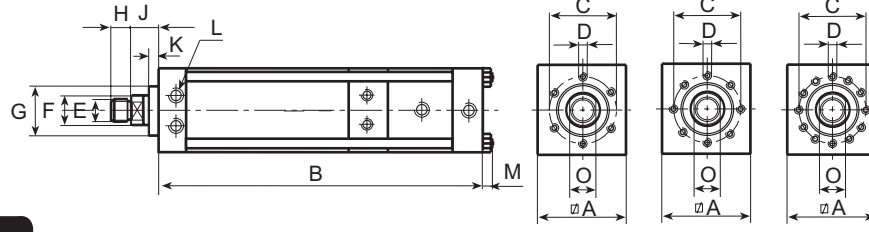
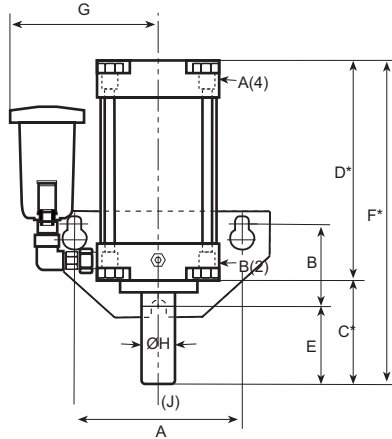


Table general dimensions
Genel Ölçüler

Measurements in mm / Ölçüler mm.dir

Type	Total Stroke	max.force	fast approach force	retracting force	A	B	C	D	E	F	G	H	J	K	L	M	O
Tip	Toplam Strok mm	max.Güç (daN)	Hızlı Strok Gücü (daN)	Geri Dönüş Gücü (daN)													
PS07	50	31700	1150	1675	170	311	132	6XM 20X30	M39X2	56	100	35	47	18	G3/4"	23	50
PS07	100	31700	1150	1675	170	411	132	6XM 20X30	M39X2	56	100	35	47	18	G3/4"	23	50
PS07	150	31700	1150	1675	170	511	132	6XM 20X30	M39X2	56	100	35	47	18	G3/4"	23	50
PS07	200	31700	1150	1675	170	611	132	6XM 20X30	M39X2	56	100	35	47	18	G3/4"	23	50
PS07	250	31700	1150	1675	170	711	132	6XM 20X30	M39X2	56	100	35	47	18	G3/4"	23	50
PS08	50	49400	1250	2120	200	317	150	8XM 20X30	M42X2	63	115	40	52	25	G3/4"	31	55
PS08	100	49400	1250	2120	200	417	150	8XM 20X30	M42X2	63	115	40	52	25	G3/4"	31	5
PS08	150	49400	1250	2120	200	517	150	8XM 20X30	M42X2	63	115	40	52	25	G3/4"	31	5
PS08	200	49400	1250	2120	200	617	150	8XM 20X30	M42X2	63	115	40	52	25	G3/4"	31	55
PS08	250	49400	1250	2120	200	717	150	8XM 20X30	M42X2	63	115	40	52	25	G3/4"	31	55
PS09	100	76800	2240	3900	310	494	200	12XM 24X40	M64X2	100	150	60	60	25	G1"	31	85
PS09	150	76800	2240	3900	310	594	200	12XM 24X40	M64X2	100	150	60	60	25	G1"	31	8
PS09	200	76800	2240	3900	310	694	200	12XM 24X40	M64X2	100	150	60	60	25	G1"	31	5
PS09	250	76800	2240	3900	310	794	200	12XM 24X40	M64X2	100	150	60	60	25	G1"	31	85
PS09	300	76800	2240	3900	310	894	200	12XM 24X40	M64X2	100	150	60	60	25	G1"	31	85

dkWELDING BOOSTER - PBW



This products are used like a pressure intensifier for direct applications. The basic differences from the dkBOOSTER is supplied the oil from outside. Especially this products usage area is handle welding systems and clinching applications. dkBOOSTERS are designed like double acting cylinder. It can be possible to return stroke with 0.5 bar.

Bu ürünler direkt uygulamalarda basınç artırıcı olarak kullanılırlar. dkBOOSTER'lerden temel farkı yağı dışarıdan alırlar. Özellikle askılı kaynak ve sac kenetleme operasyonlarında kullanılırlar. dkBOOSTER'ler çift etkili silindirler gibi dizayn edilmişlerdir. Sistemde 0.5 bar hava ile geri dönüşü sağlamak mümkündür.

Table general dimensions
Genel Ölçüler

Measurements in mm / Ölçüler mm.dir

Type	Capacity	Pressure	Port Connection		A	B	C*	D*	E*	F*	G	H	Total Thickness
Tip	Kapasite	Basınç	Giriş / Çıkış										Toplam Kalınlık
	(cm ³)	kg/cm ²	B2	J									
PBW 12070	70	400	G1/2"	G1/2"	192	106	132	279	99	411	170	38	152
PBW 12150	150	400	G1/2"	G1/2"	192	106	262	409	300	671	170	38	152

The booster can be designed for different for kind of fluids.

Busterler farklı akışkanlar için dizayn edilebilirler.



The power is stated \pm 5% Güç değişimi \pm 5%

DK OTOMASYON Ltd. Şti. Head office: Gazlıca cad. No:62/B 16220 Bursa •Türkiye Tel: +90.224. 444 00 75 Fax: +90.224. 253 06 90

dkSPECIAL BOOSTER - PBS

This oil pneumatic device transform a low pneumatic pressure (5 to 10 bar) into a high hydraulic pressure (>100bar)
In these types of dkBOOSTERS the required oil volume is supplied by the dkREZERVOR.

Bu hava-yağ dönüşüm elemanı sayesinde düşük hava basıncı (5-10 bar) yüksek hidrolik basıncına çevrilmesini sağlar (>100 bar).
Bu tip dkBOOSTER'lerde, ihtiyaç duyulan yağ rezervden temin edilir.

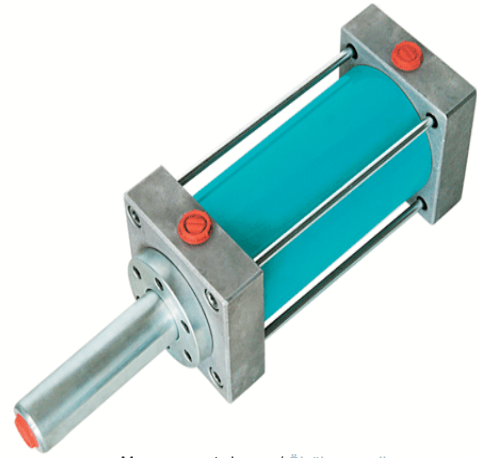
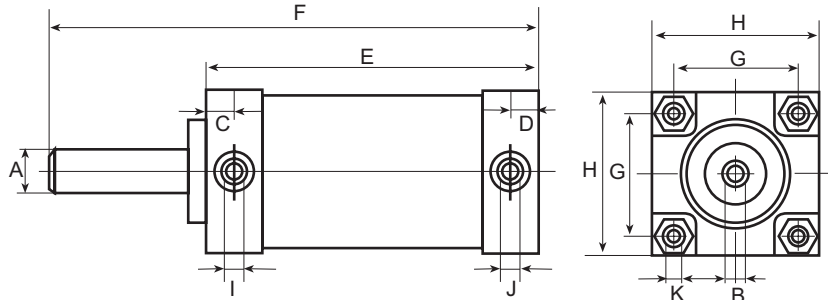


Table general dimensions
Genel Ölçüler

Type Tip	Bore size Boru çapı Ø	Piston rod Piston çapı Ø	Stroke Strok	Ratio Basıncı Oranı	Fluid pressure air 6 bar Akışkan basıncı 6 barda	Fluid volume stroke 130 mm Akışkan Hacmi 130 mm.de	Fluid volume stroke 10 mm Akışkan Hacmi 10 mm.de	Efficiency air at 6 bar Etkilil Verim 6 bar µ
PBS-101-150	100	22	150	20.66/1	124	50	3.80	0.85
PBS-102-150	100	30	150	11.11/1	66	92	7.06	0.85
PBS-121-150	125	22	150	32.28/1	194	50	3.80	0.85
PBS-122-150	125	30	150	17.36/1	104	92	7.06	0.85
PBS-161-150	160	22	150	52.89/1	317	50	3.80	0.9
PBS-162-150	160	30	150	28.44/1	170	92	7.06	0.9
PBS-163-150	160	40	150	16/1	96	163	12.56	0.9
PBS-201-150	200	22	150	82.64/1	495	50	3.80	0.9
PBS-202-150	200	30	150	44.44/1	266	92	7.06	0.9
PBS-203-150	200	40	150	25.00/1	150	163	12.56	0.9

Measurements in mm / Ölçüler mm.dir



Formulas to calculate differant strokes from the standart ones : $E=X+Stroke$, $F=Y+2Stroke$
Farklı stroklar şöyle hesaplanabilir : $E=X+strok$, $F=Y+2strok$

Table general dimensions
Genel Ölçüler

Type Tip	Bore size Boru çapı Ø	Useful stroke Kullanılan Strok	A	B	C	D	E	F	G	H	I	J	K	X	Y
PBS-101-150	100	130	38	1/2"	20	20	283	433	93.3	120	1/2"	1/2"	M 8	153	173
PBS-121-150	125	130	38	1/2"	25	23	283	443	106	140	1/2"	1/2"	M12	163	183
PBS-161-150	160	130	55	1/2"	25	23	295	442	134.4	180	3/4"	1/2"	M14	165	183
PBS-201-150	200	130	55	1/2"	25	23	306	453	165.5	220	1/2"	1/2"	M16	176	193

Measurements in mm / Ölçüler mm.dir

The power is stated $\pm 5\%$ Güç değişimi $\pm 5\%$



dkREZERVOIR - PR

dkREZERVOIRS convert air pressure to an equivalent hydraulic pressure is used for operating an actuator, thus solving the problem that is associated with the compression characteristics of air. Thus in spite of using pneumatic equipment, it performs similarly to hydraulic unit.

dkREZERVOIR ürünleri yüksek basınçlı havayı hidrolik yağ üzerine göndererek, bir dönüştürücü vazifesi görür ve işin basınçlı hava ile yapılmasını sağlar. Pnömatik elemanlar kullanılmasına rağmen, hidrolik ünite gibi iş yapar.

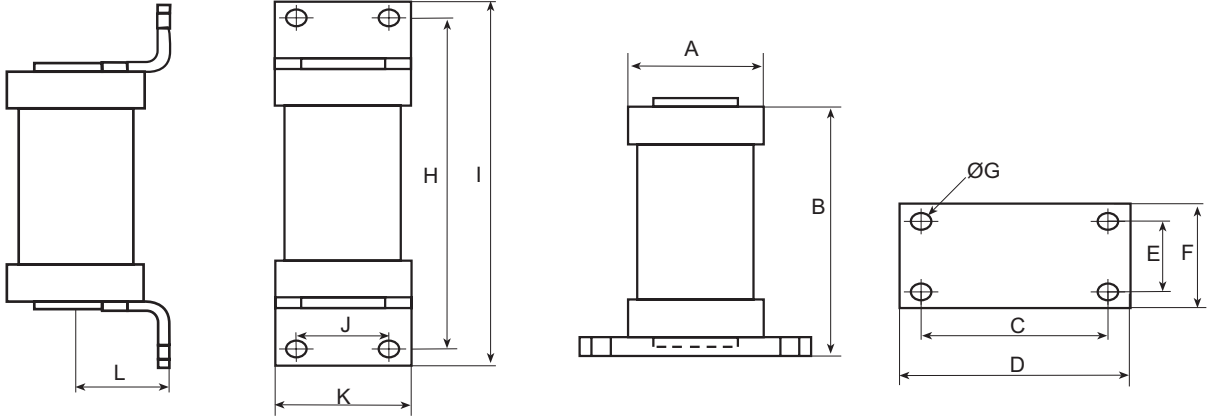


Table general dimensions
Genel Ölçüler

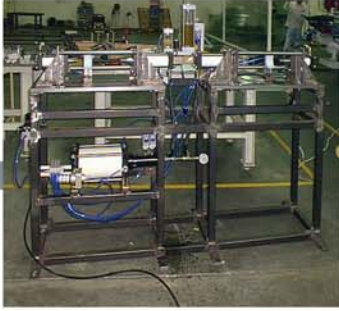
Measurements in mm / Ölçüler mm.dir

Type	volume	A	B	C	D	E	F	G	H	I	J	K	L
Tip	Hacim cm ³												
PR0501	100	65	124	90	110	45	65	9	176	196	45	65	45
PR0502	150	65	156	90	110	45	65	9	208	228	45	65	45
PR0503	200	65	188	90	110	45	65	9	240	260	45	65	45
PR0504	250	65	220	90	110	45	65	9	272	292	45	65	45
PR0505	300	65	251	90	110	45	65	9	303	323	45	65	45
PR0601	300	80	204	100	125	50	80	9	259	289	50	80	50
PR0602	400	80	248	100	125	50	80	9	303	333	50	80	50
PR0603	500	80	293	100	125	50	80	9	348	378	50	80	50
PR0604	600	80	337	100	125	50	80	9	392	422	50	80	50
PR0605	700	80	381	100	125	50	80	9	436	466	50	80	50
PR0801	600	96	226	126	154	63	96	12	294	328	63	96	63
PR0802	700	96	251	126	154	63	96	12	319	353	63	96	63
PR0803	800	96	275	126	154	63	96	12	343	377	63	96	63
PR0804	900	96	300	126	154	63	96	12	368	402	63	96	63
PR0805	1000	96	325	126	154	63	96	12	393	427	63	96	63
PR1001	1000	126	245	150	186	75	126	14	313	341	75	126	75
PR1002	1200	126	276	150	186	75	126	14	344	372	75	126	75
PR1003	1400	126	308	150	186	75	126	14	376	404	75	126	75
PR1004	1600	126	340	150	186	75	126	14	408	436	75	126	75
PR1005	2000	126	404	150	186	75	126	14	472	500	75	126	75

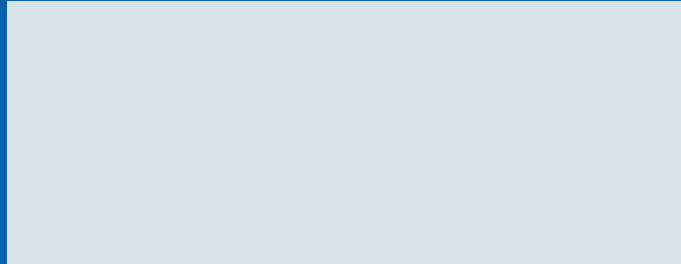
The power is stated $\pm 5\%$

Güç değişimi $\pm 5\%$





Distributor



If you do not find a suitable type in our standard program,
we are ready to built a special appliance according to your requirments.



DK OTOMASYON sistemler makina san. tic. ltd. Őti.

Head office : Gazcılar cad. No:62/B 16220 Bursa •TURKEY

Tel : +90.224. 444 00 75

Fax : +90.224. 253 06 90

Factory : BeŐevler sanayi sitesi 34. blok No :71-92
16149 Bursa • TURKEY

Tel : +90.224. 441 22 92

Fax : +90.224 441 22 93

www.dk-power.com e-mail:dk@dk-power.com

Note : DK OTOMASYON reserves the right to carry out any modification to dimensions without prior notice.